



◦ Daten-Umzug von Netscape 4.x nach TheBat! ◦

1. TheBat! installieren.

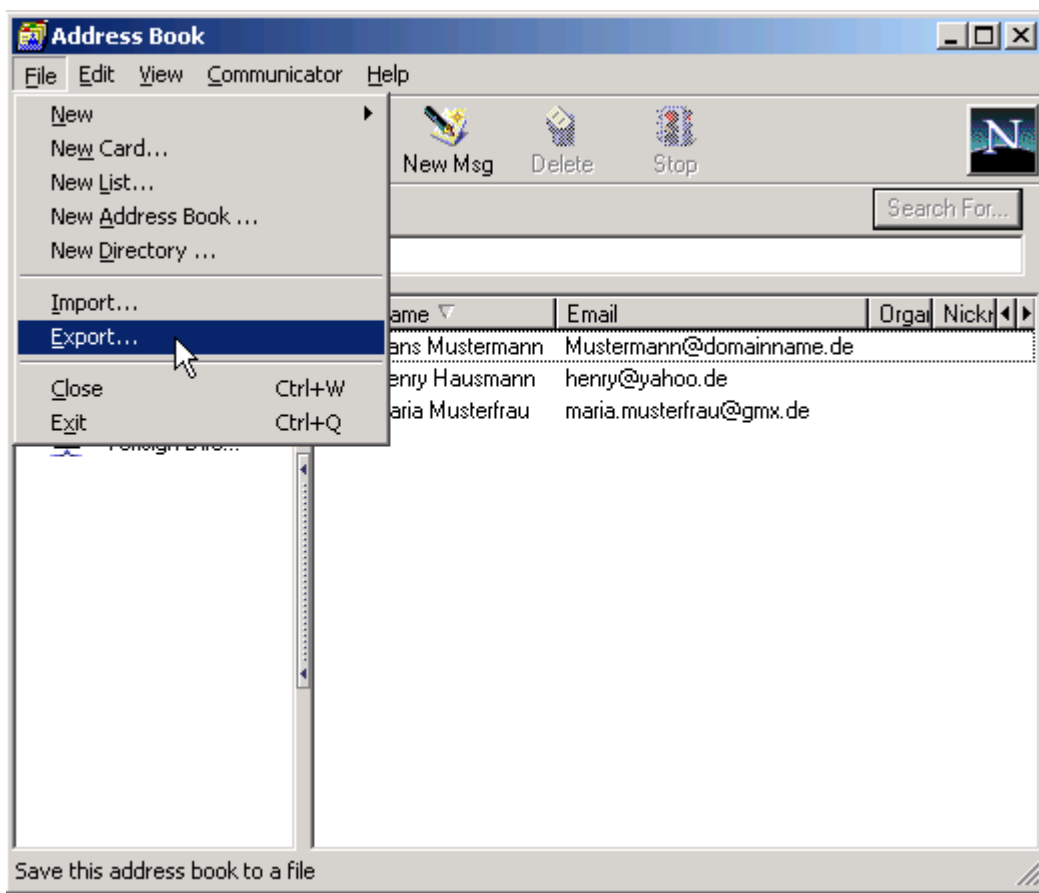
Diese Anleitung bezieht sich auf die Version 2.x von TheBat! - allerdings ist der Vorgang bei älteren Versionen von TheBat! fast identisch.

2. Adressbuch aus Netscape exportieren

Im Netscape öffnest du das Adressbuch, und gehst zu dem Punkt »Export«.

Nun speicherst du das komplette Adressbuch als LDIF-Datei ab. Da Netscape keinen Dateinamen vorgibt, musst du die Dateibezeichnung manuell eingeben.

Z. B. »netscape_adressbuch.ldif«

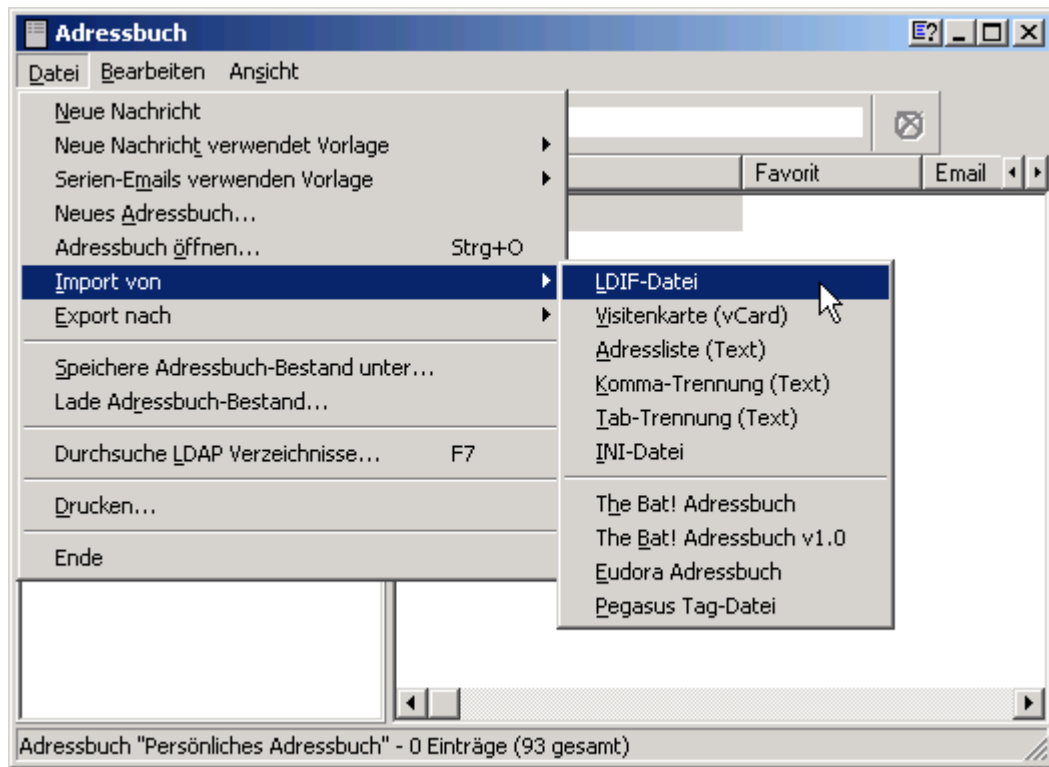


3. Adressbuch in TheBat! importieren

Jetzt gehst du in TheBat! zum Menüpunkt »Hilfsmittel/Adressbuch« und öffnest das Adressbuch.

Um das Netscape-Adressbuch zu importieren gehst du zu dem Menüpunkt:
»Datei/Import von/LDIF-Datei«

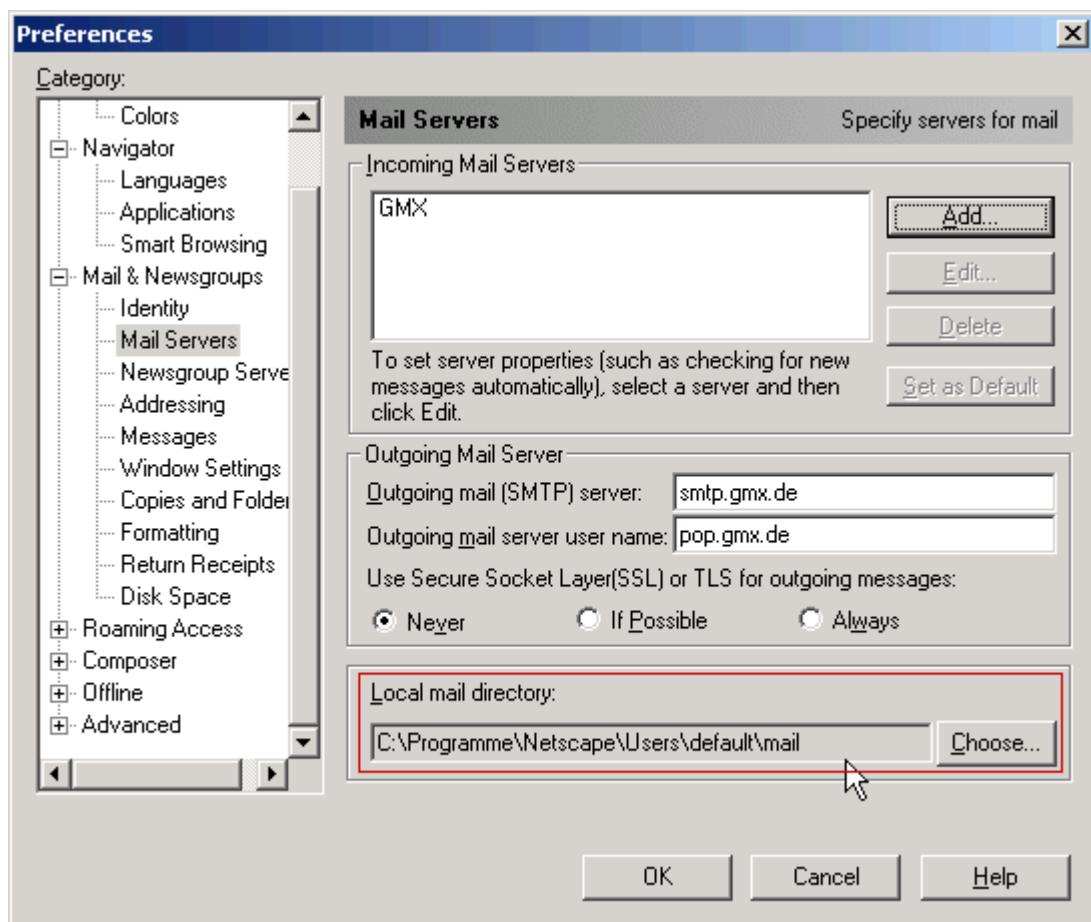
Nachdem du die Datei angewählt hast, klickst du auf OK. Die Datei wird jetzt automatisch in TheBat! importiert.



4. Mail-Ordnerstruktur in TheBat! importieren

Unter Netscape findest du in der Navigationsleiste unter »Bearbeiten/Einstellungen« den Pfad zu der Mail-Ordnerstruktur von Netscape. Diesen Pfad brauchst du gleich um die Ordnerstruktur von Netscape manuell auszuwählen.

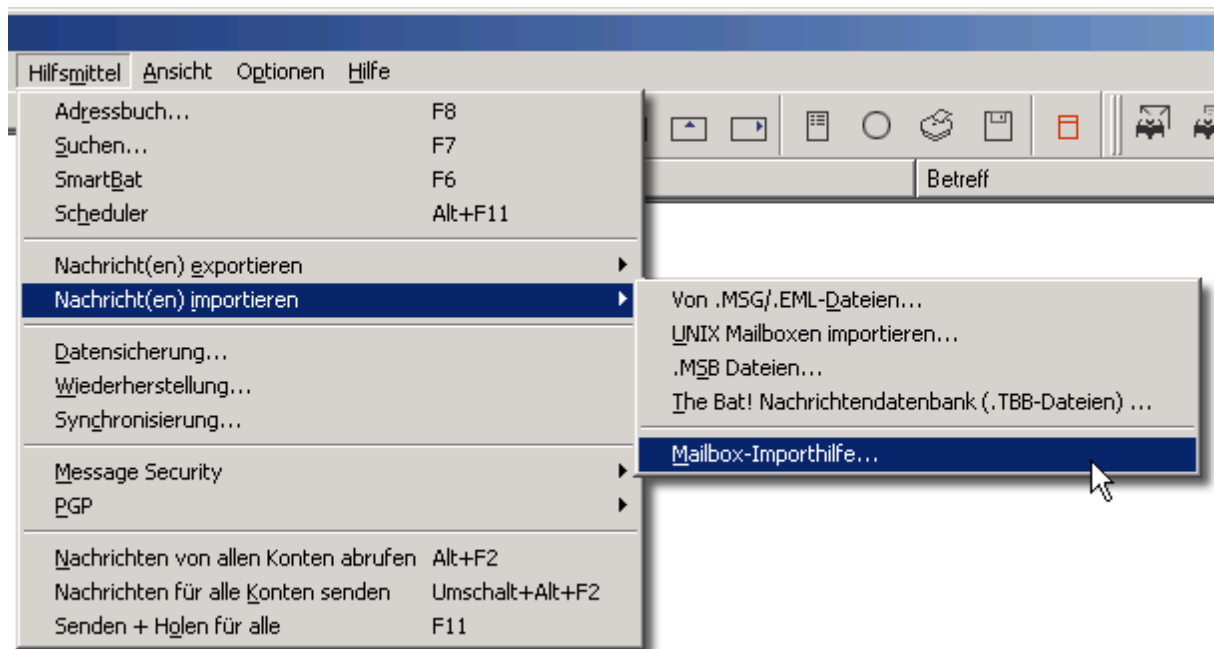
Bei allen Versionen von Netscape lässt sich hier der Speicherort der Mail-Ordner lokalisieren.



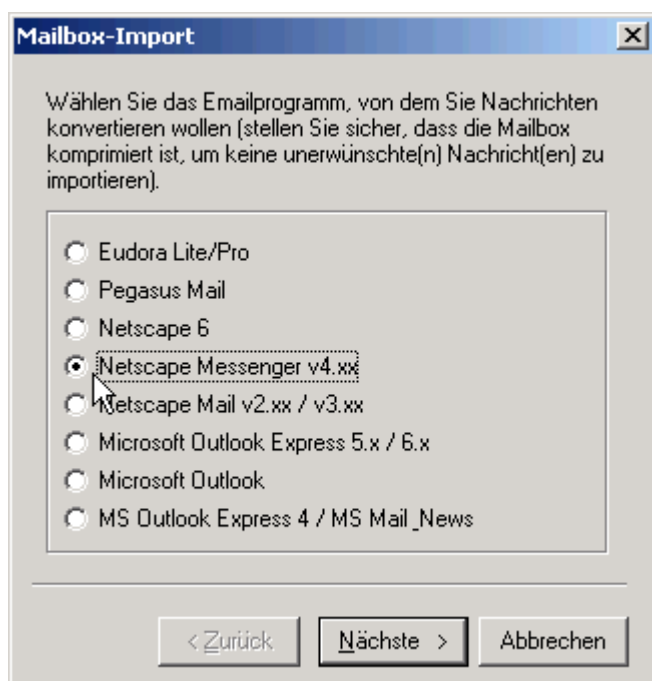
Jetzt gehst du in TheBat! in der Navigationsleiste zu dem Menüpunkt:

»Hilfsmittel/Nachrichten importieren/Mailbox-Importhilfe«.

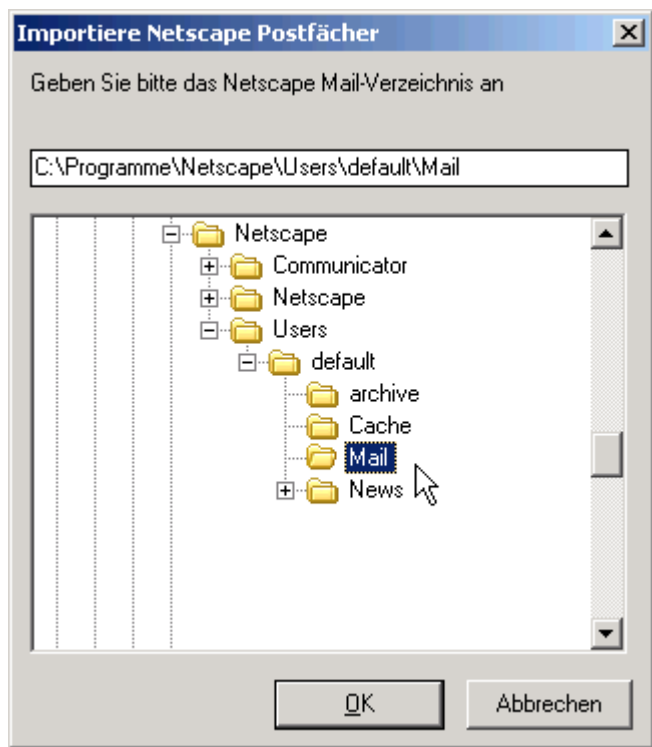
Hier wirst du durch den weiteren Vorgang geführt.



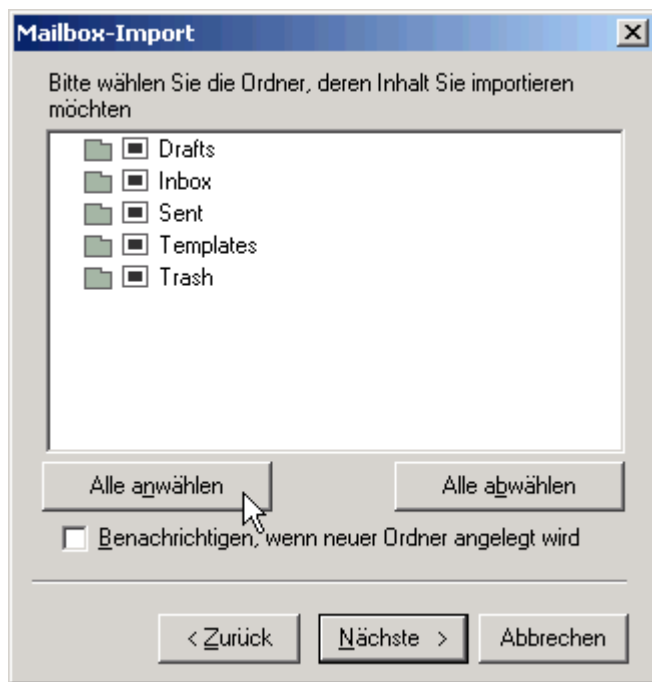
Hier klickst du den entsprechenden Menüpunkt an.



Hier klickst du dich zu den Mail-Ordnern von Netscape, und aktivierst anschließend den Ordner »Mail«.



Hier klickst du entweder auf »Alle anwählen«, oder du wählst nur den Ordner mit den Mails an, die du importieren willst.



Mit Klick auf »Nächste« wird die komplette Ordnerstruktur nach TheBat! importiert – das war's.